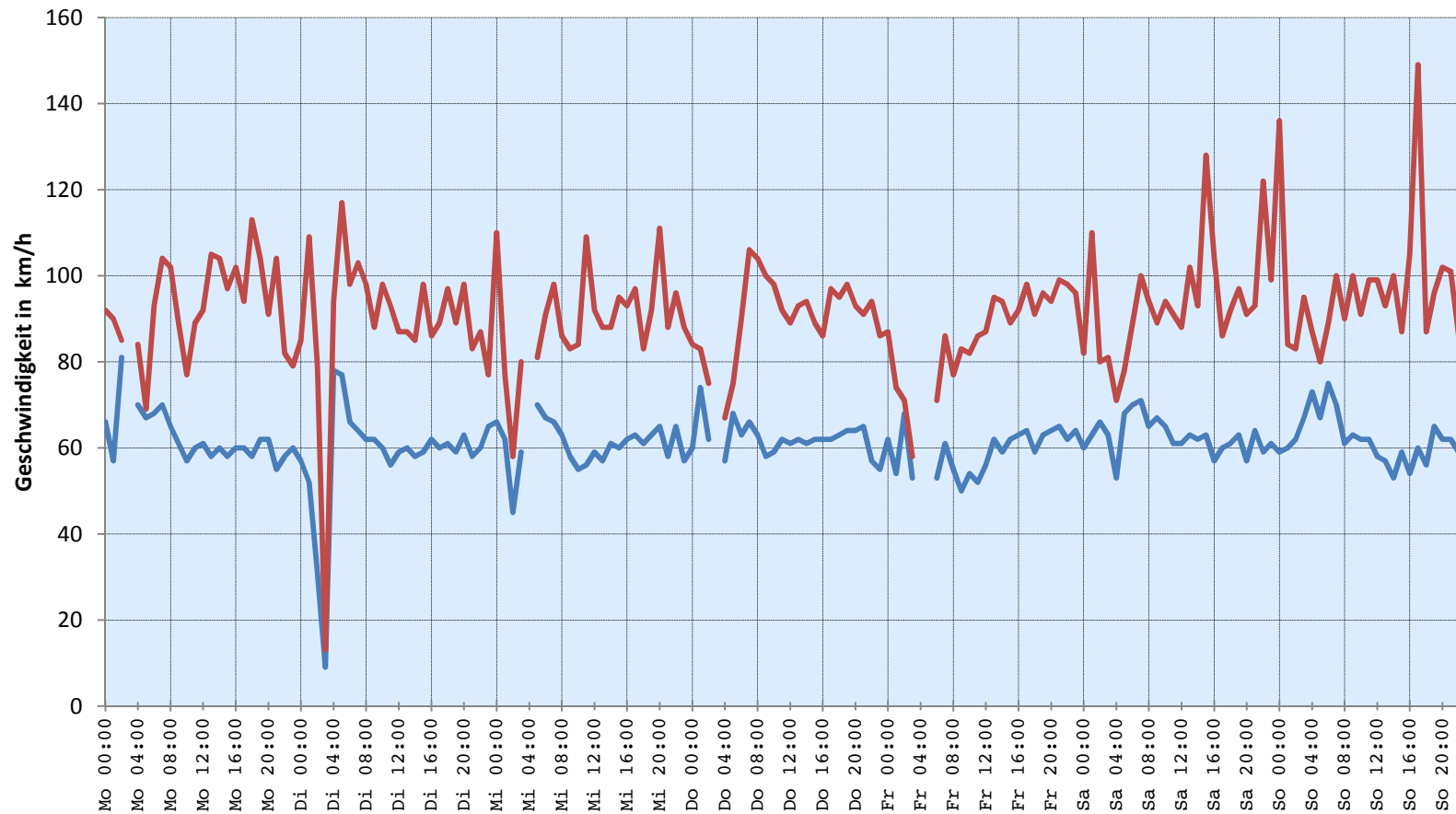


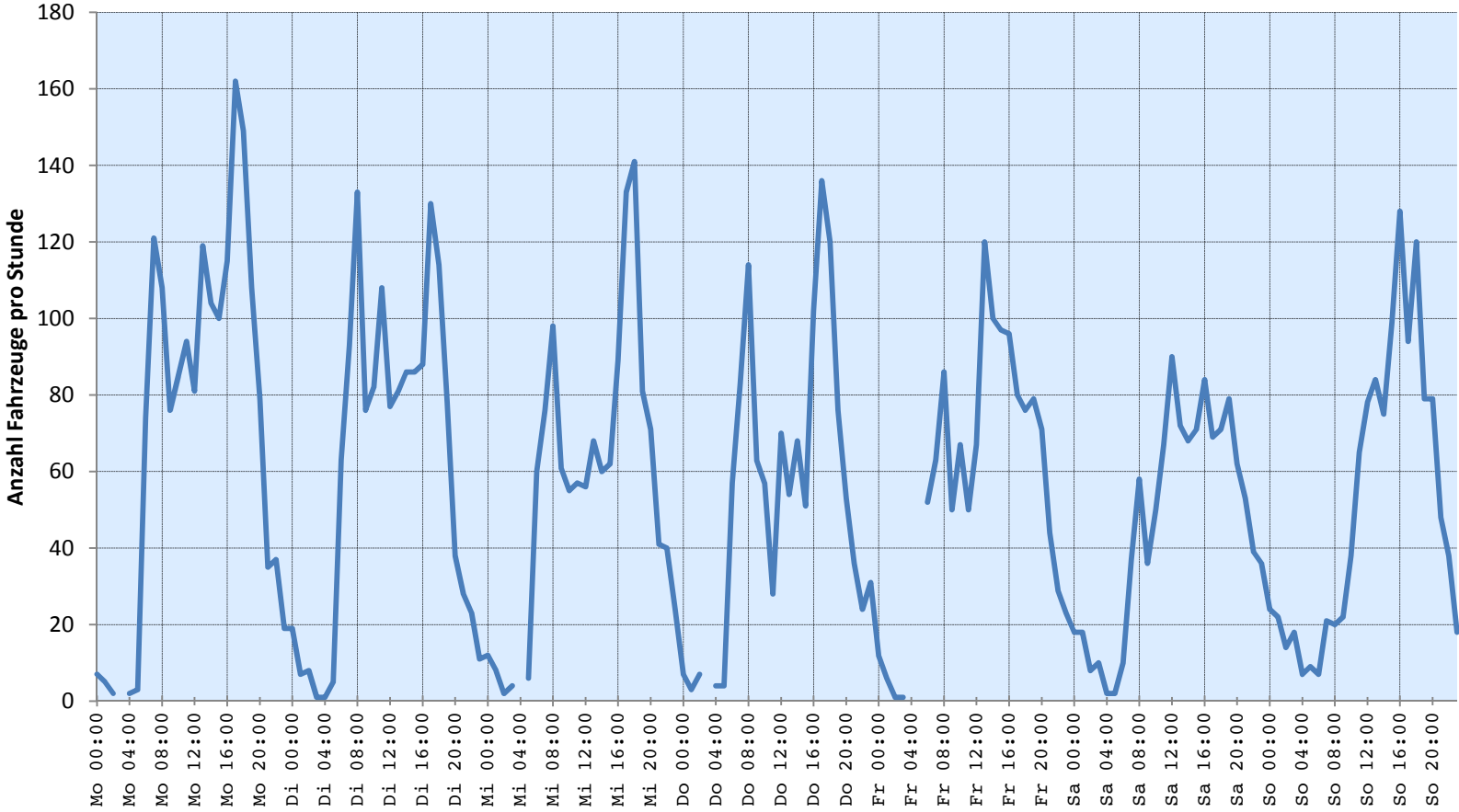
Verlauf Mittlere und Maximale Geschwindigkeit



Mittlere Geschwindigkeit: 61 km/h **Maximale Geschwindigkeit: 149 km/h**

Messort: Moosbach Ottobeurerstr. 7	Bearbeiter: Einsiedler Johannes
Auswertebeginn: Montag, 24. April 2017, 00:00 Uhr	Auswerteende: Sonntag, 30. April 2017, 23:00 Uhr
Kommentar: Verkehr von Hawangen kommend	

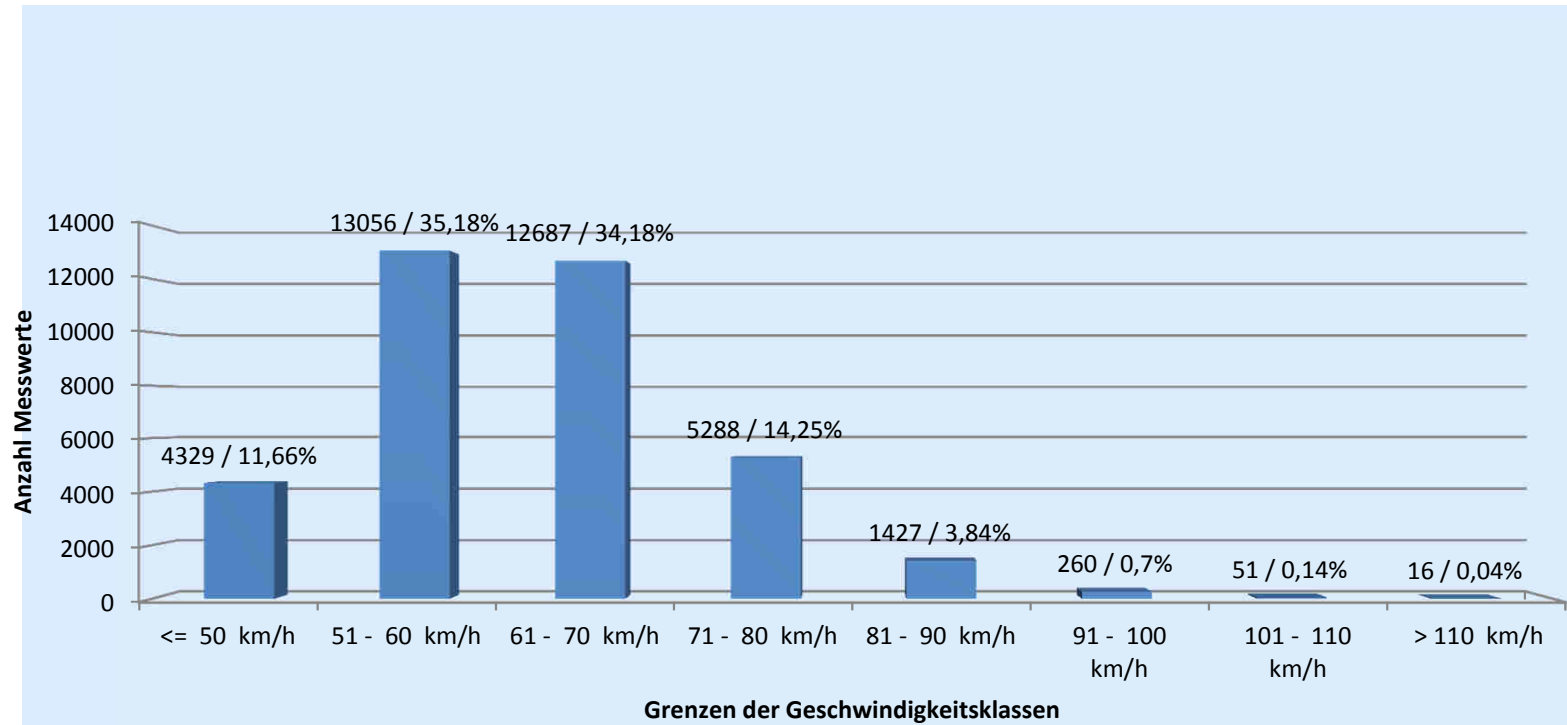
Verlauf Anzahl Fahrzeuge



Anzahl Fahrzeuge: 9261

Messort: Moosbach Ottobeurerstr. 7	Bearbeiter: Einsiedler Johannes
Auswertebeginn: Montag, 24. April 2017, 00:00 Uhr	Auswerteende: Sonntag, 30. April 2017, 23:00 Uhr
Kommentar: Verkehr von Hawangen kommend	

Häufigkeitsauswertung Geschwindigkeit



Messort: Moosbach Ottobeurerstr. 7	Bearbeiter: Einsiedler Johannes
Auswertebeginn: Montag, 24. April 2017, 00:00 Uhr	Auswerteende: Sonntag, 30. April 2017, 23:00 Uhr
Kommentar: Verkehr von Hawangen kommend	